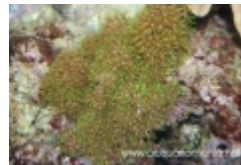


## Clavularia Viridis



Famiglia :	Clavulariidae
Nome comune:	Corallo a tappeto verde
Diffusione :	Oceano Indo-Pacifico
Temperatura :	20-27°c
Dimensioni :	In acquario forma dei tappeti fino a 30cm
PH :	8.2-8.4
KH:	8-15
Calcio:	430mg/l
Alimentazione :	Trae il nutrimento principale dalle zooxantelle ma accetta anche come integrazione alla dieta, artemia salina, plancton, mangime liquido per invertebrati con aggiunta di oligoelementi.
Note :	Ha bisogno di molta luce per sviluppare le zooxantelle e un forte movimento d'acqua sia per nutrirsi che per espellere i prodotti di rifiuto secreti. Abbastanza resistente se si rispettano queste esigenze anche perchè supporta valori di nitrati e fosfati anche non prossimi allo zero. Si consiglia l'uso di un sale ricco di oligoelementi e l'integrazione regolare degli stessi. Come i suoi conspecifici soffre la presenza di alghe che possono soffocare la colonia.
Difficoltà ( da 0 a 5 ) :	3

[Informazioni Venditore](#)