

MANUALE D'USO

Misuratore di Salinità digitale SM 01

Gentile cliente,
ringraziandola per aver acquistato il nostro prodotto, la preghiamo di leggere attentamente questo manuale per un suo migliore utilizzo

Campo di applicazione

Questo prodotto deve essere utilizzato esclusivamente per la misurazione del peso specifico dell'acqua marina. Utilizzato con liquidi diversi dall'acqua marina, il valore misurato potrebbe essere diverso dal valore reale.

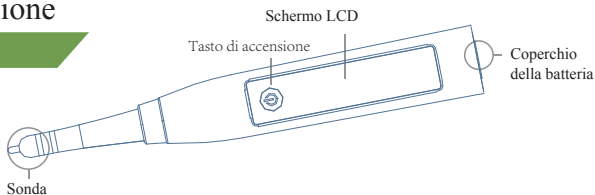
Caratteristiche principali

- Ampio display LCD a colori
- Lettura delle misure ad alta risoluzione
- Compensazione automatica della temperatura
- Lettura della temperatura dell'acqua e del TDS
- Vibrazione di allarme per l'inizio e il completamento della prova
- Funzione di promemoria batteria scarica



Introduzione

Prodotto



Display di stato LCD



RDY lampeggia quando è pronto per eseguire il test

LOW lampeggia quando la batteria è scarica

MEAS lampeggia durante la misurazione

Specifiche

Work Theory

Misura elettronica della conducibilità

Gamma di misurazione

Temperatura : $0^{\circ}\text{C} \sim 50^{\circ}\text{C}$
Salinità : $0 \sim 50\text{PPT}$
Peso specifico : $1.000 \sim 1.043$
TDS $1 \sim 300 \text{ ppm}$

Risoluzione

Temperatura : 0.1°C
Salinità : 0.1PPT
Peso specifico : 0.001

Tolleranza

Temperatura : $\pm 0.5^{\circ}\text{C}$
Salinità : $\pm 1.5\text{PPT}$
Peso specifico : ± 0.001
TDS : $\pm 3\%$

Misura ambiente

$0^{\circ}\text{C} \sim 50^{\circ}\text{C}$

Risparmio energetico

Spegnimento automatico dopo 1 minuto

Compensazione temperatura

Compensazione automatica della temperatura

Schermo

Schermo LCD a colori

Stato del test

Il contatore vibra una volta significa che è pronto per il test
Il misuratore vibra due volte e il valore misurato lampeggia due volte al termine della prova
Il valore lampeggia due volte e la visualizzazione sullo schermo è stabile

Promemoria sostituzione batterie

L'icona "Low" lampeggia

Alimentazione

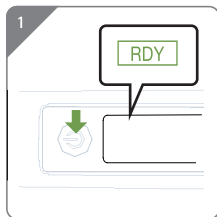
$1.5\text{V} * 2\text{EA}$ (AAA battery)

Grado di resistenza

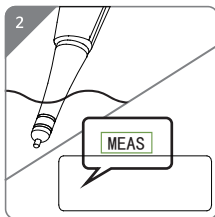
resistenza all'acqua a vita

Guida all'uso

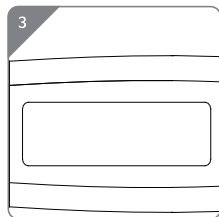
Metodo di misurazione



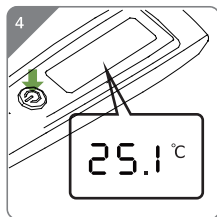
Premere il pulsante di accensione, l'icona **RDY** lampeggia



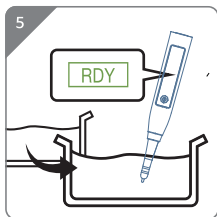
Immergere la sonda nella soluzione da testare, l'icona **MEAS** lampeggia, il dispositivo vibra una volta e si avvia la misurazione.



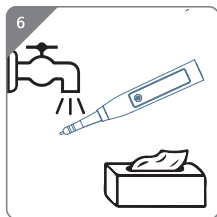
A misurazione effettuata, l'apparecchio vibra due volte e i valori misurati di peso specifico e temperatura lampeggiano due volte contemporaneamente, quindi vengono visualizzati sullo schermo LCD in modo stabile.



Premete il tasto di accensione una volta per visualizzare il valore PPT sul display LCD, premetelo nuovamente per visualizzare il valore TDS, premetelo ancora una volta e il dispositivo si spegne.

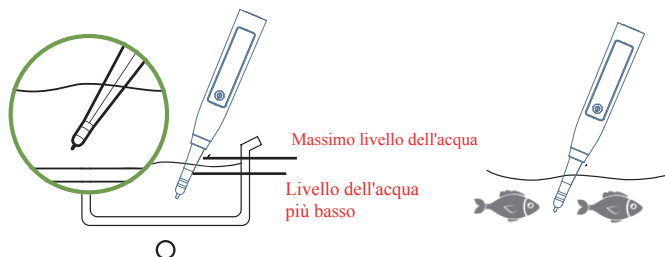


E' possibile ripetere la misurazione più volte senza pulire la sonda al fine di ottenere un risultato di maggiore precisione, la pulizia è richiesta prima di effettuare la misurazione su di un nuovo campione d'acqua. La misurazione deve iniziare quando l'icona **RDY** lampeggia.



Al termine della misurazione, pulire la sonda con acqua pulita, asciugarla con un panno morbido e conservarla correttamente.

PRECAUZIONI

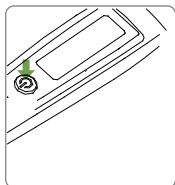


Assicurarsi che la sonda sia pulita prima di iniziare la misurazione, si consiglia di pulirla con acqua pulita e poi asciugarla con un panno morbido. Tenere la sonda lontano dal fondo e dai lati almeno 2 cm, si raccomanda di immergere la metà della sonda in acqua. (Non toccare il residuo di liquido)

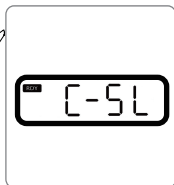
Tenere la sonda lontano da pesci o altre creature per un'accurata misurazione.

Calibrazione

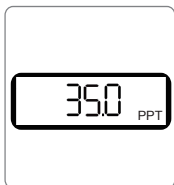
La calibrazione deve essere eseguita con cautela in quanto influisce direttamente sul valore della misurazione. Si raccomanda di utilizzare una nuova soluzione di taratura 35 PPT se quello in dotazione ha subito un lungo periodo di stoccaggio e quindi una possibile evaporazione dell'acqua.



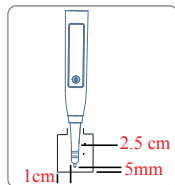
Premere il tasto di accensione per 5 secondi da dispositivo spento



Quando C-5L appare sul display LCD, immergere la sonda nella soluzione di taratura 35ppt



Quando la calibrazione è completata, 35.0PPT apparirà sullo schermo, quindi premere una volta il tasto di accensione e spegnere il dispositivo.



Durante la calibrazione (misura), assicurarsi che la sonda si immerga verticalmente in acqua e si trovi al centro del contenitore della soluzione. Mettere la sonda a 2,5 cm di profondità dell'acqua, a 1 cm dalla parete del contenitore e a 0,5 cm dal fondo del contenitore.

Attenzione

- ① Tenere lontano dal fuoco, riscaldatori ed altri oggetti caldi.
- ② Prestare attenzione alle ustioni durante la misurazione di un liquido caldo.
- ③ Si raccomanda di utilizzare una batteria specifica e di non utilizzare batterie ricaricabili.
- ④ Non aprire o smontare il prodotto
- ⑤ Per evitare errori di misura, non far cadere o danneggiare il prodotto.
- ⑥ **Graffi della sonda, ruggine, ossidazione, altri materiali di copertura sulla superficie della sonda possono causare errori di misura.**
- ⑦ Dopo l'uso la sonda può essere lavata con acqua dolce e asciugare con un panno morbido.
- ⑧ Se si conserva il prodotto per un lungo tempo si prega di rimuoverle batterie
- ⑨ La soluzione di calibrazione non è commestibile. Se dovesse entrare a contatto accidentalmente con la pelle, risciaquate con acqua di rubinetto.

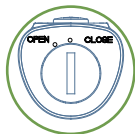
Sostituzione batteria

◆ **Sostituzione:** quando l'icona **LOW** inizia a lampeggiare

- ① La batteria scarica può causare un errore di misurazione, sostituire la batteria.
- ② Si prega di provare a reinserire le batterie quando il prodotto non funziona correttamente dopo la loro sostituzione.
- ③ Durante un lungo periodo di inattività anche una nuova batteria si può scaricare, in questo caso, sostituirla con una nuova.

◆ **Come sostituire le batterie**

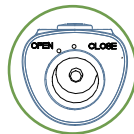
- ① Ruotare il coperchio in senso antiorario in posizione "open" ed estrarre la batteria.
- ② Inserire 2 batterie AAA con la polarità "+" verso l'alto
- ③ Ruotare il coperchio in senso orario, in posizione "close" per chiudere.
- ④ **Nota:** per evitare danni, fare attenzione alla giusta polarità della batteria



CHIUSO



APERTO



BATTERIA INSERITA

Garanzia del prodotto

Warranty Card

Nome prodotto : Multipurpose Digital Meter

Codice articolo: SM 01

Seriale. :

Garanzia: 24 mesi

Manufacture: Sakura Aquatic Supplies C.O. Limited

Data di acquisto: ___/___/___

Rivenditore:

Attenzione:

Si prega di compilare questa scheda di garanzia al momento dell'acquisto del prodotto, al fine di ottenere un servizio rapido, in caso di assistenza.

Qualsiasi problema causato da un uso improprio o da errori personali del prodotto non è coperto da garanzia.

Dalla data di acquisto, oltre 2 anni, il prodotto è fuori servizio di garanzia

IMPORTATO E DISTRIBUITO DA:



BEYOND WATER LIMITS

www.reefline.it



RoHS

MADE IN CHINA

